



La composición de la imagen



Por: Rubén Darío Hernández Gallego

La composición de la imagen

DEFINICIÓN: Son reglas o normas de diseño que se siguen para lograr una mejor calidad y fuerza de la imagen ya sea fija o móvil e incrementar su expresión artística

La composición de la imagen

- **Es el número de objetos y la distribución espacial en la que son presentados y a esto agreguemos de qué color son, cómo están iluminados, cuál es su escala o tamaño, el encuadre y el ángulo desde el cual fueron tomados.**

La composición de la imagen

Elementos:

- Encuadre
- Planos
- Ángulo de toma
- Ley de tercios
- Líneas
- Centro de interés
- Relación figura-fondo
- El punto
- Profundidad de campo
- Perspectiva
- Masa
- Movimiento
- Tono
- Profundidad

La composición de la imagen

ENCUADRE:

Hay tres formatos:

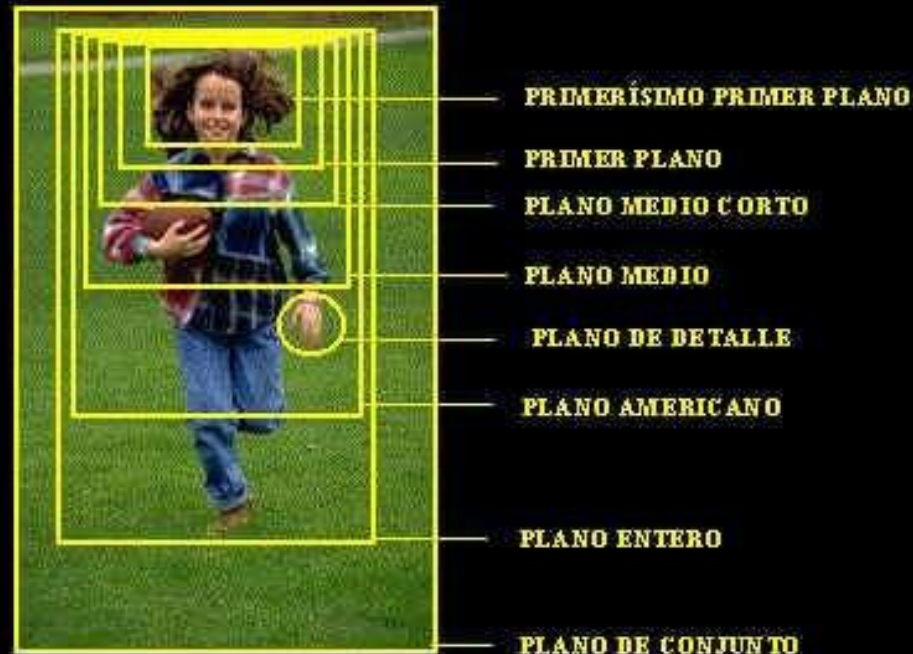
- Horizontal o apaisajado
- Aberrante o inclinado
- Vertical o retrato



La composición de la imagen

PLANOS:

- **De ubicación (sitúan la escena , sujeto-entorno)**
 - El gran plano general
 - El plano general
 - El plano conjunto
- **De expresión (el sujeto, emociones o sentimientos)**
 - El primer primerísimo plano
 - El primer plano
 - El plano medio corto
 - Plano medio
 - El plano detalle
 - El plano $\frac{3}{4}$ ó americano
 - El plano entero
 - El plano de conjunto



La composición de la imagen

ANGULO DE TOMA

- Ángulo picado



Cada angulación tiene un propósito, y un efecto distinto, así el picado **disminuye** al objeto,

- Ángulo normal



el normal tiene un efecto **neutro**,

- Ángulo contrapicado



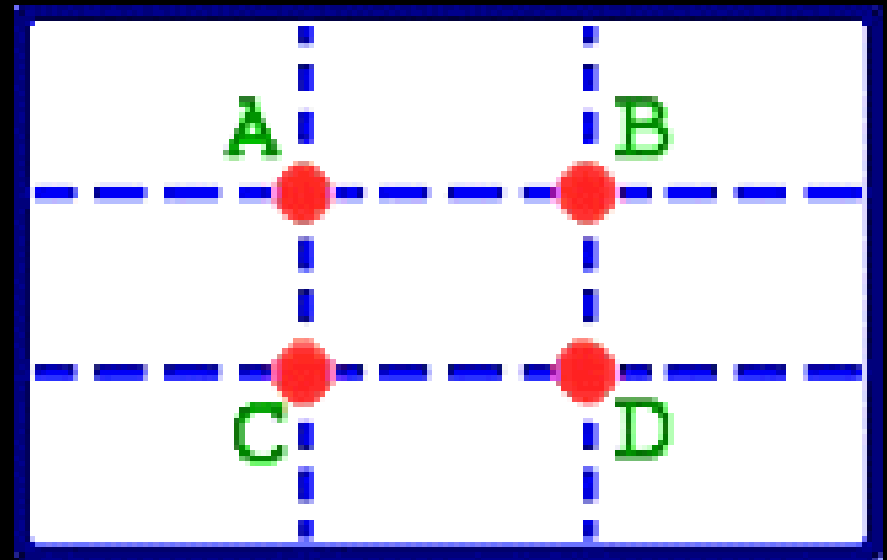
y el contrapicado **magnifica** al objeto

La composición de la imagen

LEY DE TERCIOS

La ley de tercios nos dice que los **puntos de mayor atención** de una fotografía **son las intersecciones** de las líneas, **el centro es pasivo.**

El centro de interés se habrá de situar siempre en **A, B, C o D** pero nunca en el centro



La composición de la imagen



Fondo y cielo →

Media distancia →

Primer término →



La composición de la imagen

LÍNEAS

La línea puede definirse como **un punto en movimiento**, es una gran fuente de energía dentro de las artes visuales y **conducen** al espectador **hacia alguna dirección**.

El predominio de la **línea horizontal** provocan: **calma, sosiego, tranquilidad**, etcétera:

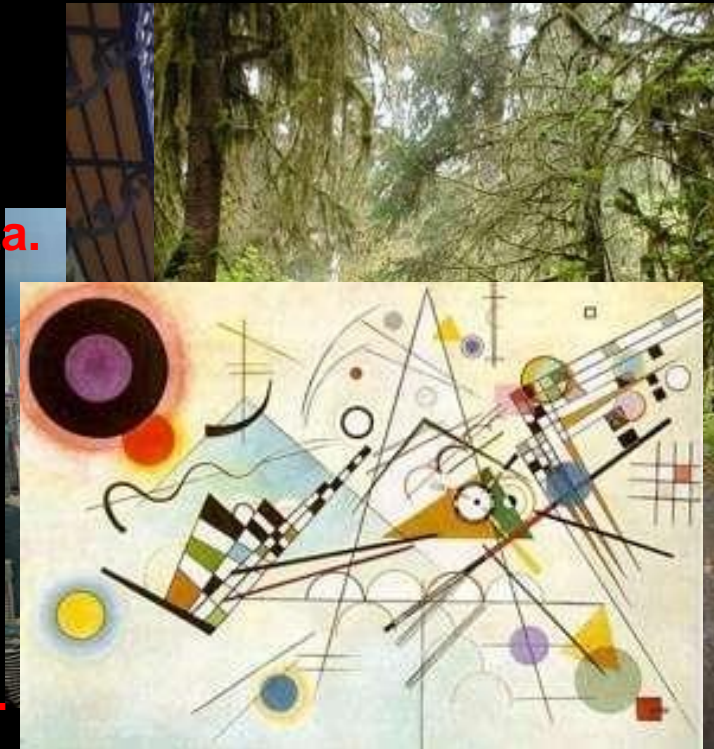
Predominio **vertical**: **elevación, fortaleza, grandeza**.

Predominio **diagonal**: **dinamismo, sugestión, alejamiento**.

Predominio de **oblicuas abiertas hacia arriba**: **exaltación, expansión**.

Predominio de **oblicuas abiertas hacia abajo**: **depresión, pesadez**.

Predominio de **circulares entrecruzadas con verticales y horizontales**: **complejidad, confusión**.



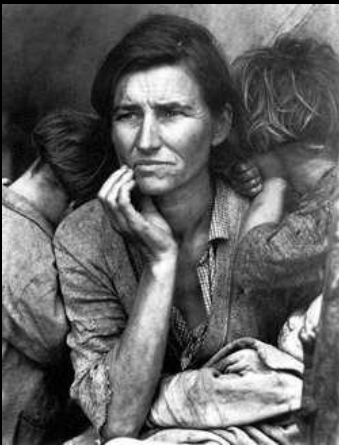
La composición de la imagen



La composición de la imagen

CENTRO DE INTERÉS

Debe existir **un solo centro de interés** y dependiendo del tratamiento y la situación que le demos , es **lo mas determinante** en la composición de la imagen.



La composición de la imagen

RELACIÓN FIGURA-FONDO

El tema principal no debe confundirse con el fondo



La composición de la imagen

EL PUNTO

El punto es la unidad más simple de la comunicación visual y **ejerce una gran fuerza sobre el ojo.**

La distribución de los puntos sobre una superficie forman maneras de percibir las imágenes así los puntos colocados en determinada posición y cercanía forman configuraciones, yuxtaposiciones y perspectivas, **pero sobretodo determinan un foco de atracción**



La composición de la imagen

LA PROFUNDIDAD DE CAMPO

Es el **enfoque** de la cámara sobre un sujeto bien definido y la distancia que hay entre éste y los **objetos situados detrás y delante** que se encuentran **desenfocados**.



La composición de la imagen

PERSPECTIVA

Es el ángulo en que se mira una imagen y depende también del tipo de lente que tenga la cámara.



La composición de la imagen

MASA

Es la **información visual** alrededor del centro de **atención**, creando un **orden** para crear una imagen atractiva y equilibrada



La composición de la imagen

MOVIMIENTO

Es el medio mas efectivo para llamar la atención sobre cualquier objeto. Hay dos maneras para realzar el movimiento:

- **Contrastar**
- **Destacar**



La composición de la imagen

TONO

Son los diversos colores que producen **gamas tonales**

El centro de interés siempre debe estar en la **zona mas clara de la imagen**



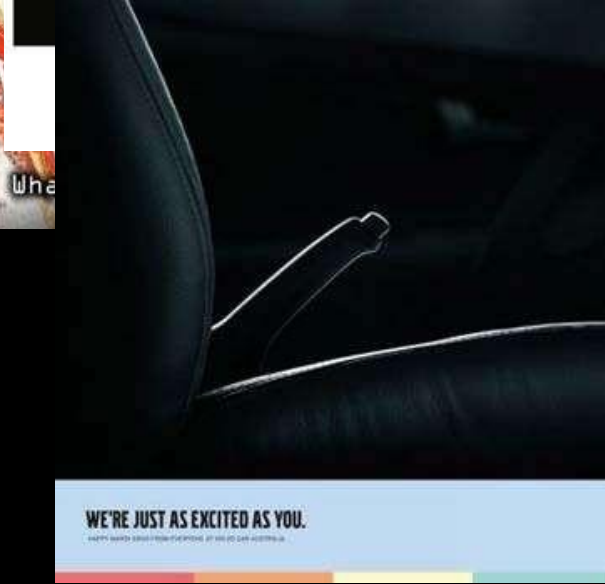
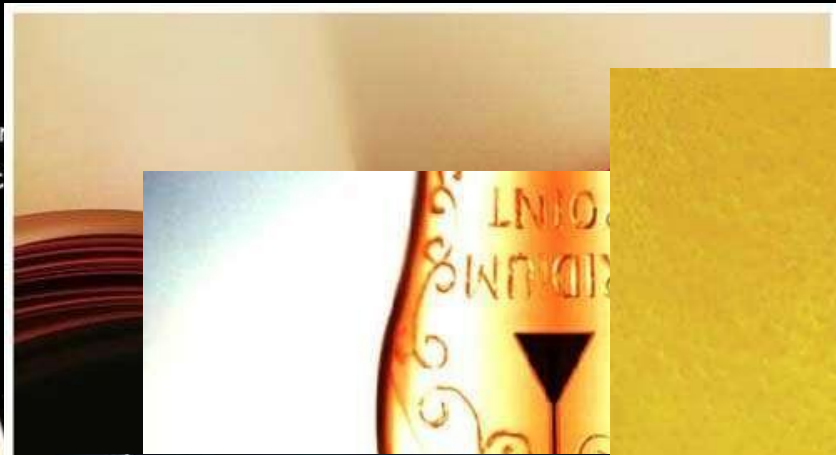
La composición de la imagen

PROFUNDIDAD

Es la sensación de volumen, espacio y profundidad



Ejemplos, mensajes



Después de visualizar las fotografías anteriores, discute con tus compañeros de equipo, qué tipo de **mensaje, idea o enfoque** recibieron?

Ejemplos

Las siguientes fotografías tomadas de National Geographic, nos permiten disfrutar cada una de las composiciones, desde el punto de vista del diseño, que tienen cada una de ellas.

Analízalas y coméntalas con tus compañeros



























































↑
Straight
ahead

Transfer Downtown

6

Exit

B'way
Laf.





Demircol

**GRACIAS
POR SU
ATENCIÓN**